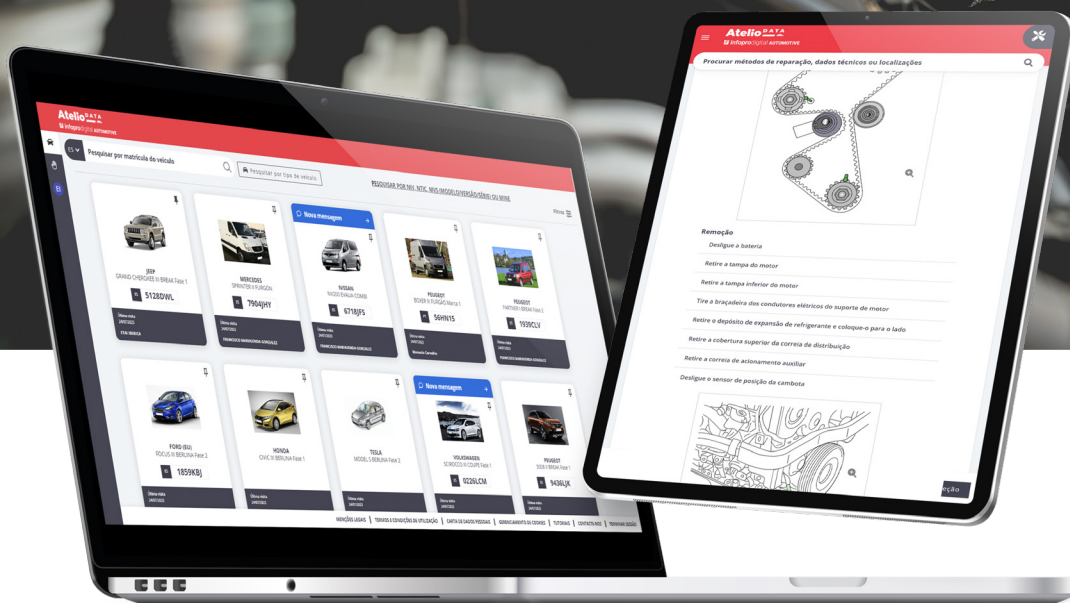


## MÉTODOS E DADOS

# Uma nova abordagem aos dados técnicos de automóveis



### Simplicidade

Navegue rapidamente e obtenha informações precisas com um motor de busca revolucionário

### Desempenho

Conteúdo certificado original do fabricante

### Eficácia

Realize qualquer tipo de serviço com uma das bases de dados mais completas do mercado

## EM SUMA

# ATELIO DATA é o software indispensável para encontrar os dados técnicos e os métodos de reparação essenciais à oficina.

Ao dar acesso às informações necessárias para trabalhar de forma mais rápida e eficaz, o ATELIO DATA garante melhoria da produtividade dos reparadores.

Ao combinar dados essenciais de serviço e de reparação com um módulo de dados eletrónicos e de diagnóstico inteligente único, o ATELIO DATA permite aos mecânicos obter diagnósticos, realizar manutenção e reparar veículos ligeiros e utilitários.

## FUNCIONALIDADES:

### Identificação de veículos:

#### Matrícula

- Marca/modelo
- VIN/CNIT/Tipo de Número de Identificação do Veículo
- Histórico (painel de instrumentos)

Quilómetros	14212KM
Número de matrícula	14212KM
País	Espanha
Marca	FORD (EU)
Modelo	FOCUS I BERLINA
Versão	1.8TDG 100
Tipo de combustível	DIESEL
data de matrícula	15/07/2003
IVV	WFGDAWPDAXJ2E1165
Destinação	1.8 L
Número do cilindro	4
Código do motor	F8DA / DURATORQ LYNX
Padrão emax.kw	74 kw

**Manutenção:** Beneficie de uma visão clara e detalhada de todos os requisitos definidos pelos fabricantes de automóveis para cumprir a garantia.

- Planos de manutenção do fabricante original
- Plano de manutenção ajustável conforme:
  - ▶ A periodicidade
  - ▶ A quilometragem

Componente	Última manutenção	Ciclo (km)	Data (km) (semanal)
11 Operações de substituição de componentes		0,0	3.000 (12.000 km)
Filtro de ar (preenchido)		0,0	3.000 (12.000 km)
Filtro de combustível (preenchido)		0,0	3.000 (12.000 km)
Filtro habitáculo (preenchido)		0,0	3.000 (12.000 km)
Filtro de óleo (preenchido)		0,0	3.000 (12.000 km)

**Motor de busca revolucionário** com preenchimento automático que sugere operações e corrige erros de escrita para garantir resultados rápidos e precisos.

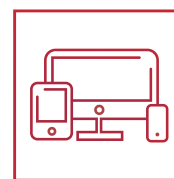
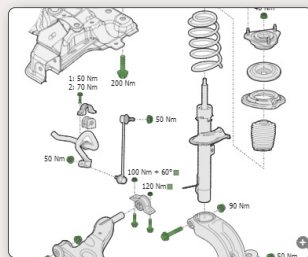
- óleo do motor [verificar]
- Carter **oleo** [substituir]
- óleo do motor [mudar/abastecer]
- Bomba a **oleo** [reposição em estatio]
- óleo de caixa de velocidades [mudar/abastecer]

- A utilização e idade do veículo
- Lista de verificação de manutenção para impressão

**Histórico de manutenção do veículo:** efetue uma manutenção precisa sem negligenciar nenhuma operação que possa ser adiada.

### Dados de reparação:

- Métodos de reparação
- Desenhos técnicos
- Dados técnicos
- Tempo de mão-de-obra original do fabricante
- Desenhos e descrições das ferramentas recomendadas
- Dados do ADAS



**DISPONÍVEL EM  
COMPUTADOR,  
TABLET  
E TELEMÓVEL**

## ALGUNS NÚMEROS

**99%**  
de cobertura  
dos veículos em  
circulação

**77**  
Marcas cobertas

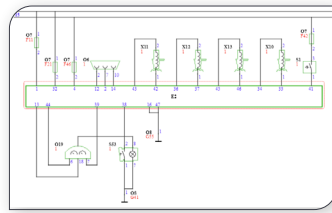
**500.000**  
Esquemas  
elétricos

**Mais de 3  
milhões**  
métodos de  
reparação

**Mais de 5  
milhões**  
de componentes  
cobertos pelo  
diagnóstico  
guiado

### Esquemas elétricos

Aceda à mais completa e poderosa base de dados de esquemas elétricos do mercado.



- Esquemas elétricos interativos do fabricante original
- Esquemas elétricos detalhados
- Legenda, localização e descrição dos componentes
- Localização de fusíveis e relés
- Interatividade dos esquemas e cor dos cabos
- Procedimentos para desconexão/reconexão da bateria e desativação do circuito de alta tensão
- Localização do conector EOBD, dos pontos de massa e das unidades de controlo

### Avarias e diagnóstico

Identifique de forma eficaz a causa das avarias e assegure a conformidade dos veículos com as normas de segurança.

- Pesquisa de códigos de falha
- Campanhas de recall
- Tipos de avarias certificadas por especialistas
- Boletins de serviço técnico do fabricante original

#### Sintoma

O motor arranca com dificuldade  
Fumo de escape branco  
O motor funciona com 3 cilindros

#### Causa

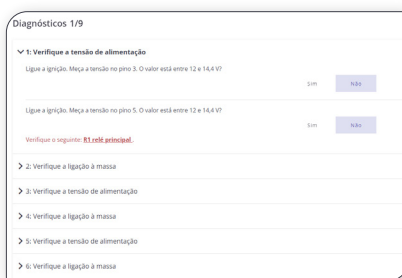
Injetores defeituosos

#### Soluções

Utilizando a ferramenta de diagnóstico:  
Verifique os valores de correção da injeção de combustível  
Verifique os códigos do injetor  
Inicie os injetores  
Nota: Os códigos são mostrados no cimo do injetor  
Se a falha persistir, proceda da seguinte forma:  
Substitua os injetores defeituosos

### Assistência ao diagnóstico

Uma solução inovadora e sem igual no mercado, desenvolvida para auxiliar no diagnóstico eletrónico.



Com base em dados do barramento CAN, ajuda os técnicos a identificar falhas e erros de componentes, evitando substituições desnecessárias.

### Dados de veículos híbridos e elétricos

Domine os procedimentos dos veículos mais modernos do mercado e trabalhe com total segurança nos seus sistemas.

- Procedimentos de desconexão/reconexão da bateria
- Métodos de desativação do circuito de alta tensão

### ASSISTÊNCIA DOCUMENTAL

Serviço acessível gratuitamente e ilimitado para atender a todos os pedidos de informações técnicas dos utilizadores.

- › Acesso aos arquivos da base de dados ETAI
- › Estado dos pedidos em tempo real
- › Histórico de assistência
- › Módulo de troca de mensagens com os técnicos integrados na aplicação



## Interfaces



- Um software de gestão completo e multi-dispositivo para responder às necessidades da oficina automóvel independente. Gere todas as fases de trabalho da oficina com um único software.



- Catálogo Web e sistema de vendas em linha de peças sobresselentes originais e aftermarket, referências cruzadas por número de peça e dimensão e dimensão, informações técnicas, manutenções, orçamentos e encomendas.

## ATELIO DATA, UMA NOVA ABORDAGEM AOS DADOS TÉCNICOS DE AUTOMÓVEIS

CATEGORIAS	FUNCIONALIDADES	ATELIO DATA
<b>IDENTIFICAÇÃO</b>	Pesquisa de veículos: Matrícula e VIN (Número de Identificação do Veículo)	✓
	Pesquisa por marca / modelo	✓
<b>FUNCIONALIDADES</b>	Aplicação disponível para qualquer equipamento (tablet/smartphone/portátil/PC)	✓
	Barra de pesquisa de texto e inteligente	✓
	Personalização da ferramenta (marcas, operações, categorias)	✓
	Painel do veículo	✓
	Histórico de pesquisa	✓
	Lista de tarefas e seleção de operações	✓
<b>MANUTENÇÃO</b>	Planos de manutenção do fabricante original	✓
	Periodicidade de quilometragem, temporal e real	✓
	Lista de verificação de manutenção para impressão	✓
	Histórico de manutenção	✓
<b>DADOS DE REPARAÇÃO</b>	Métodos e dados de reparação	✓
	Métodos de carroçaria	✓
	Desenhos técnicos	✓
	Ferramentas recomendadas	✓
	Tempo de mão de obra do fabricante original	✓
	Dados de lubrificantes e líquidos	✓
	Dados técnicos	✓
	Esquemas elétricos interativos do fabricante original	✓
	Esquemas de cablagem de conforto	✓
	Interatividade dos esquemas e cor dos cabos	✓
	Legenda e descrição dos componentes	✓
	Localização dos componentes	✓
	Pesquisa de códigos de falha	✓
	Fusíveis e relés	✓
	<b>DIAGNÓSTICO GUIADO</b>	Diagnóstico guiado passo a passo
Valor dos componentes		✓
Cablagem e pinagem (legenda)		✓
<b>MÓDULO DE AVARIAS E DIAGNÓSTICO</b>	Campanhas de recall	✓
	Tipo de avarias	✓
	Boletins de serviço técnico	✓
<b>ASSISTÊNCIA</b>	Assistência documental	✓
	Histórico de assistência	✓
	Arquivo da ETAI	✓
<b>OPÇÕES</b>	Pesquisa por registo	OPÇÃO
	Idiomas adicionais	OPÇÃO
	Postos adicionais	OPÇÃO

### INFORMAÇÕES, DEMONSTRAÇÃO, SUBSCRIÇÃO CONTACTE-NOS

**Distritos Norte:**

**Clara Guimarães**

Portugal Account Manager

clara.guimaraes@infopro-digital.com - tel: +351 910 122 735

**Distritos Sul:**

**Cláudio Almeida**

Portugal Account Manager

claudio.almeida@infopro-digital.com - tel: +351 916 700 687



**CONTACTE-NOS**

Av. Infante Dom Henrique 6, 1950-421 Lisboa, Portugal  
www.infopro-digital-automotive.pt - portugal.automotive@infopro-digital.com